



Hymercamp  
Hymercamp GT  
Hymetramp  
Hymetramp M  
Hymermobil B-Classic  
Hymermobil B-Classic M

## Campers 2004

Hymermobil B-Klasse  
Hymermobil B-Star-Line  
Hymermobil S-Klasse

Tussen Ulm en de Bodensee ligt Bad Waldsee –  
bakermat van de Hymer-campers.

In Maart 2002 werd het nieuwe kantoorpand aan  
de B 30 in gebruik genomen. Sierlijke elegantie en  
veel licht brengen zwier en doorzicht. Een plaats  
die de filosofie van de produkten van het Huis  
onderstreept. Open ondernemingscultuur die de  
medewerkers voor de cliënten nog meer motiveren.





## Inhoudsopgave

Hymercamp	6
Hymercamp GT	12
Hymertramp, Hymertramp M	18
Hymermobil B-Classic, Hymermobil B-Classic M	24
Hymermobil B-Klasse	30
Hymermobil B-Star-Line	40
Design	46
Wonen	48
Slapen	50
Keuken	52
Toiletruimte	54
Techniek	56
Hymermobil S-Klasse	60
Indelingen	78
Bekledingsstoffen	79
Indelingen	Hymercamp, Hymercamp GT, Hymertramp, Hymertramp M
	80
	Hymermobil B-Classic, Hymermobil B-Classic M, Hymermobil B-Star-Line
	82
	Hymermobil B-Klasse
	84
Bekledingsstoffen	86



# HYMER – Ervaar de toekomst; en dat op de beste plaatsen!



Steeds weer staan de Campers van Hymer op uitstekende plaatsen op de winnaarspodiums. Een mooie bevestiging voor de door Hymer ingeslagen weg en teken van het hoge kwaliteitsniveau en de gewildheidsgraad.

Ook dit jaar staat Hymer aan de top en nam bij een marktonderzoek van een belangrijk camper-tijdschrift de voorste plaatsen in.

De Hymermobil uit de B-Klasse zegevierde reeds voor de 13 keer achtereenvolgens.

Overigens de enige in de branche die zonder onderbreking als winnaar de eerste plaats bezet.

De navolgende criteria werden hierbij bepaald:

- hoge betrouwbaarheid
- goede afwerking
- hoge restwaarde
- goede klantenservice
- overtuigende indelingen
- ziet er goed uit.

aansporing om voor de toekomst niet stil te zitten, maar om innovaties te realiseren om zodoende onze cliënten een modern product te bieden en voorts op succeskoers te blijven.





Dynamisch.  
Het spel van de krachten in de natuur. De  
innovaties van de vorm en de functies in de  
Hymercamp

## Hymercamp

Aan de buitenkant overtuigd het elegante  
kleurontwerp door een zachtgrijze lakkering.  
Harmonisch wordt de ruime Alkoof in de totale  
vormgeving geïntegreerd – modern, met de tijd  
meegaand ontwerp en een voortschrijdende  
technologie.

## Hymercamp

In een eigentijds design presenteert het interieur zich met ideeën die het dagelijkse leven verlichten.

Met ergonomisch, gemakkelijk aan te passen zittingen in het woongedeelte. Met nieuwe, makkelijk te bedienen zwenkschalen onder de dakkasten en met een afneembare spoelbakafdekking. Deze kan, naar voor geklapt, als extra werk-en aflegvlak gebruikt worden en is over de gehele keuken te verschuiven.







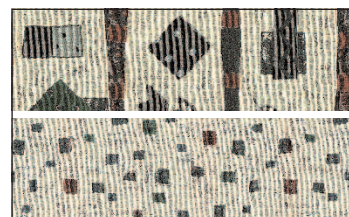


# Hymercamp

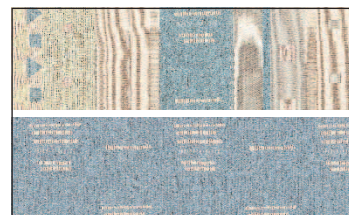


Uw individuele bekle-  
dingsstoffenkeuze.  
(zie ook pagina 86/87)

Quito



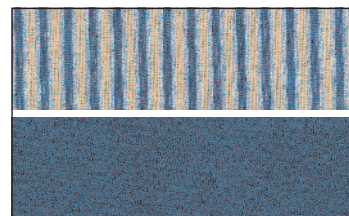
Panama



Caracas



Stockholm



## Perfect in ontwerp en vorm



Nieuwe ideeën in de  
uitnodigende zitgroepen.

De ruimte onder de zit-  
tingen zijn snel te  
laden, omdat niet alle  
kussens afgehaald  
behoeven te worden.  
Voor grotere stukken  
kan de deksel van de  
zitbank omhoog gezet  
worden. Gewoon de zit-  
ting op de tafel leggen  
en er kan makkelijk  
geladen worden



De tafel met een  
zwenkbare houder  
maakt het mogelijk een  
razendsnelle ombouw  
als bed te maken

Het 210 x 167 cm  
grote ligvlak in de  
Alkoof biedt door de  
hoogte van 65 cm een  
zeer groot ruimtegevoel.



Is vliegen werkelijk mooier?

Vrijheid en onafhankelijkheid wordt op de aarde beleefd. En onder de vloer van de Hymercamp GT-serie bevindt zich de gepatenteerde Hymer dubbele bodem. Extra bergruimte en laadmogelijkheden bij een totale hoogte van slechts 295 c.q. 300 cm.

Voor het modeljaar 2004 is de afgeronde overgang van cabine naar het woongedeelte nieuw. Door deze optimalisering kon de doorgang van het woongedeelte naar de cabine met 10 cm verhoogd worden.



Hymercamp GT





## Hymercamp GT

De gedegen ruimtearchitectuur geeft de Hymercamp GT-modellen een niet te verwisselen, eigen karakter. Hoogwaardig afgewerkte meubels met zachte kanten en afgeronde hoeken zijn markante kenteekenen van de meubelconstructie.

De fijnmazige perenboomstructuur ondersteunt de tijdloze elegante. Hierbij gaan de diverse keuzemogelijkheden in stofcombinaties goed samen







Uw individuele bekledingsstoffenkeuze.  
(zie ook pagina 86/87)

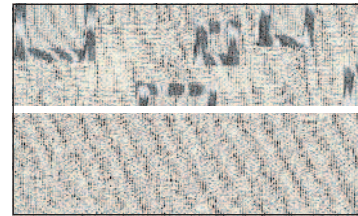
# Hymercamp GT



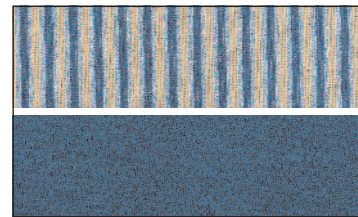
Bristol



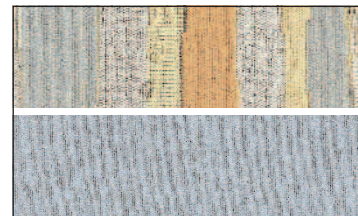
Chamonix



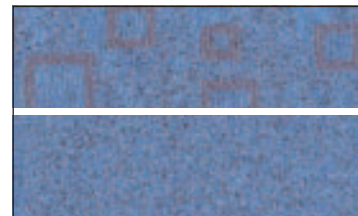
Stockholm



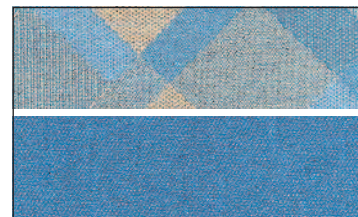
Palma



Sofia



Locarno



Oxford



Cambridge



## Stijlvolle Ambiance

De ruime Alkoof is zo groot dat deze bijna niet meer groter kan.



Compleet en functioneel: de keuken met een kookplaat in Ceran optiek en met dubbele spoelbakken, de zitgroep met standaard

driepuntsgordels, het ruime stapelbed – overall zijn praktische oplossingen voor het dagelijkse gebruik.



Een vouwscheidingswand die isoleert, verduistert en inkijk voorkomt, scheidt een duidelijke scheiding naar het woongedeelte en geeft nog meer behaaglijkheid voor stille uurtjes.



Voor steeds meer camperisten zijn de halfgeïntegreerd Hymmertramp-modellen een ideaal alternatief voor de Alkoof- en integraalmodellen.

De voordelen zijn ogenschijnlijk: een compact buiten ontwerp, een groot interieur en eenvoudig te bedienen.

Hymmertramps hebben als basis het Fiat vlakbodem-chassis. De Ducato 15 met 2,3 c.q. 2,8 JTD heeft een toelaatbaar totaalgewicht van 3,5 t alsmede ABS/ASR en een 2000 kg belastbare achteras en brede banden.

Basis voor de Hymmertramp M is het Mercedes Benz-chassis 313, c.q. 316.



Hymmertramp/Hymmertramp M

## Hyertramp/ Hyertramp M

Een markant kenteken bij de indeling van het interieur is het plaatsen van de slaapgelegenheid achter in de Hyertramp/Hyertramp M-modellen. Direct naast het Franse bed is de grote toilet-ruimte met aparte douche.

In de keuken werd een prestatie geleverd. Nieuwe bestekladen, flessenhouder en -naar indeling – een koelkast tot 135 liter inhoud, met apart vriesvak die een optimaal keukencomfort bieden.

Het grote Hyer draaidakluik boven het interieur is met geïsoleerd glas (kst) en is van een verduisteringsrolgordijn en geïntegreerde verlichting voorzien.







# Hymmertramp/Hymmertramp M

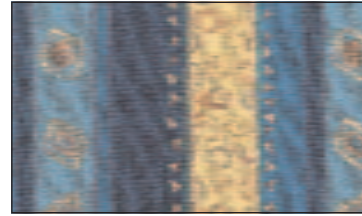
Uw individuele bekledingsstoffenkeuze (zie ook pagina 86/87)



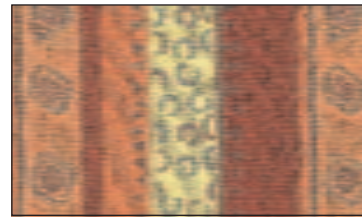
## Moderne veelzijdigheid

Heerlijk ruim is de natte cel. Met edel houtdekor en aparte douche. Hier kan men zich niet alleen heerlijk verfrissen maar men kan zich ook op de uitgaansavond voorbereiden.

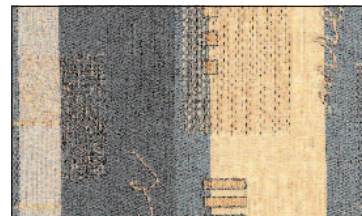
Strasbourg



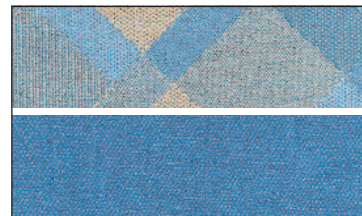
Toulouse



Grenoble



Locarno



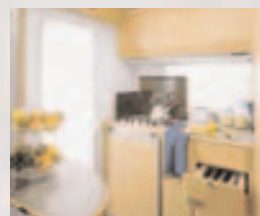
Een attractieve indelingsvariant is de oplossing met twee in lengte richting geplaatste couchen met ovale tafel in het midden. De ovale tafel kan voor een goede doorloop geklapt worden.



De charme van het klassieke.

Hymermobil B-Classic en Hymermobil B-Classic M zijn de prijsgunstigste modellen in de geïntegreerde Hymer campers serie.

Deze modellenreeks is voorzien van eenvoudige elegance met herinneringen aan de vroegere klassieke Hymermobilen, Voortschrijdend, en met de modernste techniek uitgerust zijn vanzelfsprekend. B-Classic heten de modellen op Fiat-Ducato-chassis en de toevoeging M staat voor voertuigen op Mercedes Benz- basis.







Hymermobil B-Classic/Hymermobil B-Classic M

## Hymermobil B-Classic/Hymer- mobil B-Classic M

De Hymer filosofie van de geïntegreerde voertuigen wordt door geen andere serie zo belichaamt als die van de B-Classic-serie. Hier leeft de langjarige ervaring, de traditie en de vooruitgang voort. De elegante, tijdloze meubels zijn perfect gevormd en hoogwaardig afgewerkt. Elzenhoutdekor hebben de meubels met niet te verwisselen warme tint.





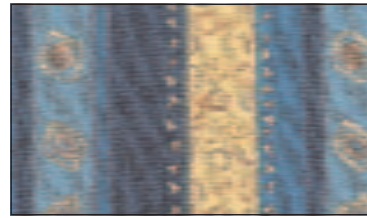


# Hymermobil B-Classic/ Hymermobil B-Classic M

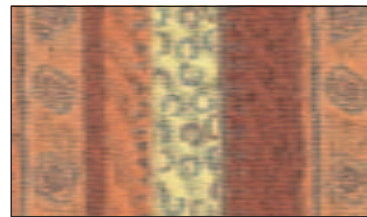
Uw individuele bekle-  
dingsstoffenkeuze.  
(zie ook pagina 86/87)



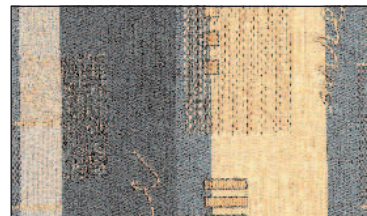
Strasbourg



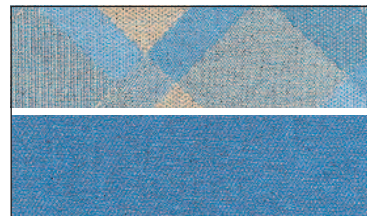
Toulouse



Grenoble



Locarno



## Plaatsen waar u zich goed voelt

Aan ieder detail herk-  
end men de uit-  
gekiende ervaring uit  
het Huis Hymer. Vijf  
succesvolle indelingen  
met drie varianten en  
tot zes slaappleatsen  
bieden voor bijna  
iedere wens het ideale  
huis.

Of met bar-versie,  
rondzitgroep, Frans bed  
achter of ruime mid-  
denzitgroep met  
tegenover liggende  
couch- de indelingen  
bieden vele plaatsen  
waar men zich goed  
kan voelen.